

C/M/S/ Hasche Sigle

Rechtsanwälte Steuerberater



Lokal verwurzelt.
Weltweit.

Wir sind da, wo Sie uns brauchen.

Unternehmerischer Erfolg basiert auf Ideen, Tatkraft und nicht zuletzt auf Rechtssicherheit. Hierfür steht CMS Hasche Sigle mit engagierten Beratern auf höchstem Niveau. Ob mittelständisches Unternehmen oder Großkonzern, mehr als 600 Anwälte, Steuerberater und Notare bieten den Mandanten umfassende Expertise im nationalen und internationalen Wirtschaftsrecht. Als Mitglied von CMS, dem Verbund aus neun unabhängigen europäischen Rechts- und Steuerberatungssozialitäten, stellt die Kanzlei ein Netzwerk zur Verfügung, insbesondere für Unternehmen, Banken und Organisationen, die in Europa tätig sind oder es werden möchten.

Die Leistungsfähigkeit beruht auf der hohen Qualifikation und der persönlichen Integrität der Anwälte. So verfügt CMS Hasche Sigle über exzellentes und wirtschaftliches Know-how mit gleichzeitig umfassendem Full-Service-Angebot, das alle Rechtsgebiete abdeckt.

Was uns von anderen Wirtschaftskanzleien unterscheidet: Uns verbindet vor allem das kollegiale Miteinander und unser gemeinsamer Wille, den Mandanten die beste juristische Dienstleistung zu bieten. Das macht uns zu einem Team – mit dem geschulten Blick für das Ganze, ohne die Details aus den Augen zu verlieren. Das bedeutet für die Mandanten: Exzellente Beratung – mit individuellen Ergebnissen, die dauerhaft tragfähige Lösungen darstellen.

Top ranked



ACQCOUNTRY

Kanzlei des Jahres Arbeitsrecht



INFORMATIONSTECHNOLOGIE
SPORT
VERGABERECHT
VERSICHERUNGSRECHT



M&A
MEDIEN
VERTRIEBSSYSTEME



Unser Leistungsspektrum

Wir bieten Full-Service im nationalen und internationalen Wirtschaftsrecht.

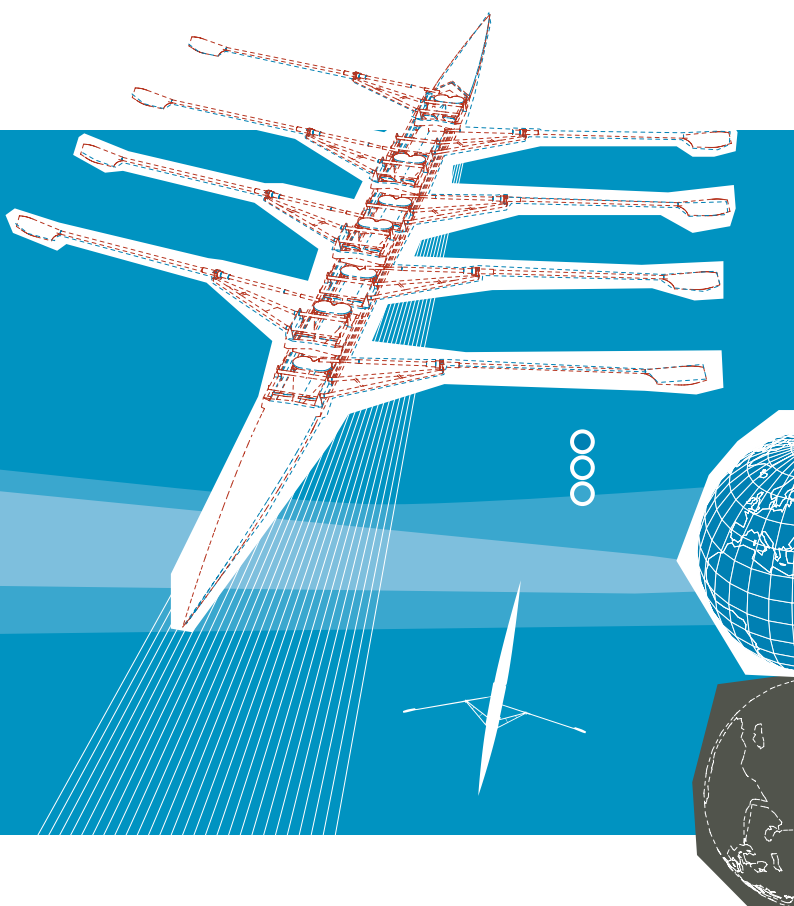
- ! Bank-, Finanz- und Kapitalmarktrecht
- ! Energiewirtschaft
- ! Europarecht
- ! Gesellschaftsrecht
- ! Gewerblicher Rechtsschutz, Urheber-, Sport-, Medien- und Presserecht
- ! Immobilien Bauen Umwelt
- ! Individual- und Kollektivarbeitsrecht, Dienstvertragsrecht
- ! Insolvenzrecht
- ! Kartellrecht
- ! Maritime Wirtschaft, See- und Transportrecht
- ! Mergers & Acquisitions
- ! Nachfolge & Vermögen
- ! Öffentliches Wirtschaftsrecht
- ! Private Equity
- ! Produkthaftungsrecht
- ! Prozessführung und Schiedsverfahren
- ! Public Private Partnership
- ! Steuerrecht
- ! Technology, Media & Telecommunications
- ! Unternehmenstransaktionen
- ! Vergaberecht
- ! Versicherungsrecht
- ! Vertriebs- und Franchiserecht



Unser Beratungsansatz

Um die komplexen Probleme des Wirtschaftsalltags umfassend und weitsichtig lösen zu können, ist neben dem Blick für das Ganze auch die Fähigkeit notwendig, die Sachverhalte im Detail zu erfassen. Nur wer alle Details erkennt und richtig bewertet, ohne dabei den Gesamtzusammenhang aus den Augen zu verlieren, kann richtige Lösungen vorschlagen.

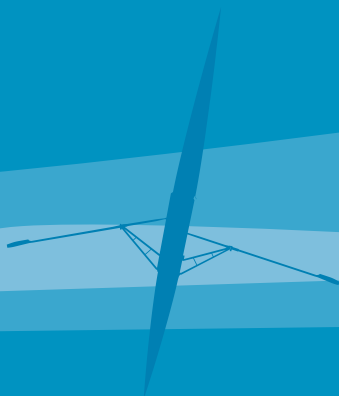
Wir beantworten daher auch Fragen, die nicht ausdrücklich gestellt werden, aber für den Erfolg relevant sein können. Unsere Beratung ist ganzheitlich. Wir beziehen alle Beteiligten sowie alle Aspekte in die Lösungsoptionen und unsere Empfehlung ein. Eine bei Bedarf standort- und fachbereichsübergreifende Teamarbeit gewährleistet ein umfangreiches Beratungsangebot und sichert den Erfolg für die Mandanten. Dabei bleibt der bekannte Partner fester Ansprechpartner, der das Projekt koordiniert und das Mandat persönlich betreut. Mit dieser Vorgehensweise erzielen wir erfahrungsgemäß dauerhafte Erfolge für unsere Mandanten – juristisch, wirtschaftlich und menschlich.



Unsere Mandanten

Wir beraten in- und ausländische Unternehmen verschiedenster Branchen, darunter Industrie-, Handels- und Dienstleistungsunternehmen sowie öffentliche Institutionen:

- ! Automobilindustrie
- ! Banken und Finanzdienstleister
- ! Bau- und Immobilienwirtschaft
- ! Biotech und Life Science
- ! Chemische und Pharmazeutische Industrie
- ! DV- und IT-Unternehmen
- ! Elektro- und Schwerindustrie
- ! Energiewirtschaft
- ! Filmproduktion
- ! Handel und Dienstleistung
- ! Leasinggesellschaften
- ! Maschinen- und Anlagenbau
- ! Medien und Verlage
- ! Nahrungs- und Genussmittelindustrie
- ! Private-Equity- und VC-Investoren
- ! Schifffahrt, Spedition und Transport
- ! Touristik
- ! Versicherungswirtschaft
- ! Versorgungsunternehmen



Unsere Standorte

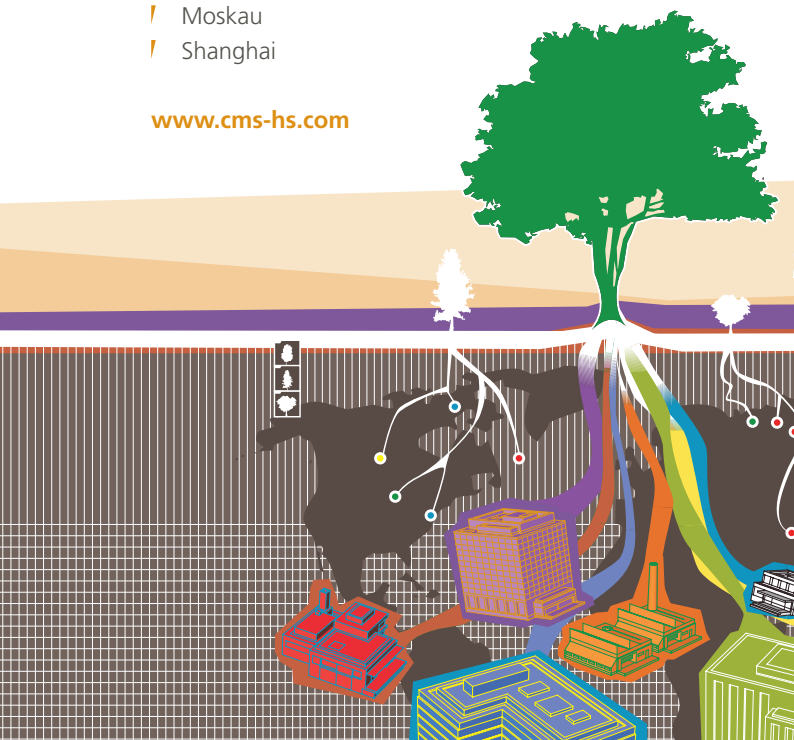
Die Standorte von CMS Hasche Sigle sind in ihrer Region fest verwurzelt und zeichnen sich durch eine zum Teil jahrzehntelange Tradition aus. So können wir unseren Mandanten ein Netzwerk bieten, das das vorhandene Know-how der einzelnen Standorte optimal einsetzt.

Kontinuität und Umsicht spiegeln sich auch in unseren gewachsenen Mandantenbeziehungen wider. So begleiten wir einige unserer Mandanten bereits seit langem erfolgreich in einem sich ständig verändernden Umfeld.

CMS Hasche Sigle bietet damit national wie international die Erfahrung und Expertise, die Sie von einer führenden deutschen Anwaltssozietät jederzeit erwarten dürfen. Wir sind in neun deutschen und vier internationalen Wirtschaftszentren für Sie vor Ort:

- ┆ Berlin
- ┆ Dresden
- ┆ Düsseldorf
- ┆ Frankfurt am Main
- ┆ Hamburg
- ┆ Köln
- ┆ Leipzig
- ┆ München
- ┆ Stuttgart
- ┆ Belgrad
- ┆ Brüssel
- ┆ Moskau
- ┆ Shanghai

www.cms-hs.com



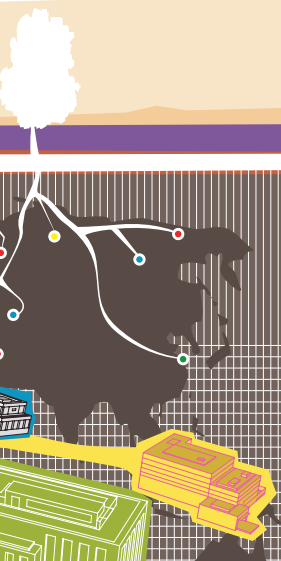
CMS international

CMS Hasche Sigle ist Mitglied von CMS, dem Verbund führender unabhängiger europäischer Rechts- und Steuerberatungssozietäten für nationale und internationale Unternehmen, die in Europa geschäftlich tätig sind oder es werden möchten. Wir sind in 28 Ländern mit 56 Büros inner- und außerhalb West- und Mitteleuropas vertreten. Daher verfügen wir über fundierte Kenntnisse der lokalen rechtlichen, steuerlichen und wirtschaftlichen Zusammenhänge und können unseren Mandanten individuell auf sie ausgerichtete Dienstleistungen vor Ort bieten.

CMS wurde 1999 gegründet und umfasst heute neun Partnersozietäten mit mehr als 2.200 Anwälten und Hauptsitz in Frankfurt, Deutschland. Die neun Sozietäten von CMS sind:

- ! CMS Adonnino Ascoli & Cavasola Scamoni (Italien)
- ! CMS Albiñana & Suárez de Lezo S.L.P. (Spanien)
- ! CMS Bureau Francis Lefebvre (Frankreich)
- ! CMS Cameron McKenna LLP (Großbritannien)
- ! CMS DeBacker (Belgien)
- ! CMS Derks Star Busmann (Niederlande)
- ! CMS Hasche Sigle (Deutschland)
- ! CMS von Erlach Henrici AG (Schweiz)
- ! CMS Reich-Rohrwig Hainz (Österreich)

www.cmslegal.com





◀ New York
 ◀ Algier
 ◀ Casablanca
 ◀ São Paulo
 ◀ Buenos Aires
 ◀ Montevideo

● Standorte CMS Hasche Sigle
 ● Standorte und verbundene Standorte CMS
 ○ Standorte The Levant Lawyers

▶ Peking
 ▶ Beirut
 ▶ Shanghai
 ▶ Kuwait Stadt
 ▶ Dubai
 ▶ Abu Dhabi

Besuchen Sie uns im Internet!
 Kontaktinformationen finden Sie unter
www.cms-hs.com/standorte

CMS Hasche Sigle ist eine der führenden wirtschaftsberatenden Anwaltssozietäten. Mehr als 600 Anwälte sind in neun wichtigen deutschen Wirtschaftszentren sowie in Belgrad, Brüssel, Moskau und Shanghai für ihre Mandanten tätig.

CMS Hasche Sigle ist Mitglied von CMS, dem Verbund unabhängiger europäischer Rechts- und Steuerberatungssozietäten insbesondere für Unternehmen, Banken und Organisationen, die geschäftlich in Europa tätig sind oder es werden möchten. Wir verfügen über fundierte Kenntnisse der lokalen rechtlichen, steuerlichen und wirtschaftlichen Zusammenhänge. Mit 56 Büros in West- und Mitteleuropa sowie darüber hinaus bieten wir Ihnen mandantenorientierte Dienstleistungen durch eine international konsistente, individuell zugeschnittene Strategieberatung in 28 Ländern.

CMS mit Hauptsitz in Frankfurt am Main entstand 1999 und umfasst heute neun Sozietäten mit mehr als 2200 Anwältinnen und Anwälten: CMS Adonnino Ascoli & Cavasola Scamoni (Italien), CMS Albiñana & Suárez de Lezo S.L.P. (Spanien), CMS Bureau Francis Lefebvre (Frankreich), CMS Cameron McKenna LLP (Vereinigtes Königreich), CMS DeBacker (Belgien), CMS Derks Star Busmann (Niederlande), CMS von Erlach Henrici AG (Schweiz), CMS Hasche Sigle (Deutschland) und CMS Reich-Rohrwig Hainz (Österreich).
www.cmslegal.com

Die CMS Mitgliedsfirmen sind mit The Levant Lawyers mit Büros in Beirut, Abu Dhabi, Dubai und Kuwait assoziiert.